



**ISTITUTO COMPRENSIVO EX "S.M. PASCOLI"**

**Via Parini, 1 - 75100 MATERA**

**C.F. 93051600778 – Codice Univoco Ufficio: UF0G7C**

Sito: [www.icpascolimatera.it](http://www.icpascolimatera.it) - Telefono: 0835.386254 – Fax: 0835.264648

Cod. Ministeriale: MTIC82700A E-mail: [mtic82700a@istruzione.it](mailto:mtic82700a@istruzione.it) Pec: [mtic82700a@pec.istruzione.it](mailto:mtic82700a@pec.istruzione.it)

Al personale docente

Al personale ATA

Alle famiglie

I.C. Pascoli Matera

IST. COMP. EX S.M. "G. PASCOLI" - MATERA  
**Prot. 0000781 del 17/01/2025**  
V-1 (Uscita)

Al DSGA

Atti - sito web

### **Circolare n. 215**

#### **OGGETTO: Calendario OpenDay I.C. Pascoli Gennaio 2025**

Si comunica che le giornate di Open Day per la presentazione dell'Offerta Formativa dell'Istituto Comprensivo Pascoli nei plessi Infanzia San Giovanni e Lazizzera, Primaria Lucrezio, Moro, Nitti, I Grado via Parini si svolgeranno secondo le locandine allegate. Dalle ore 17.00 alle ore 19.00.

Per il plesso di I grado l'orario di giorno 24 gennaio 2025 varia dalle 17.30 alle 19.30.

**Dirigente Scolastico**

**Prof.ssa Caterina POLICARO**

Documento firmato digitalmente  
ai sensi del codice dell'Amministrazione digitale e normativa connessa



# CALENDARIO OPENDAY



16 GENNAIO 25



**INFANZIA**  
**SAN GIOVANNI**

20 GENNAIO 25

**INFANZIA**  
**LAZZERA**

21 GENNAIO 25



**PRIMARIA**  
**PLESSO NITTI**

22 GENNAIO 25



**PRIMARIA**  
**PLESSO LUCREZIO**

23 GENNAIO 25

**PRIMARIA**  
**PLESSO MORO**

24 GENNAIO 25



**I GRADO**  
**VIA PARINI**

**DALLE 17.00**  
**ALLE 19.00**

**WWW.ICPASCOLIMATERA.IT**

**FACEBOOK.COM/PASCOLIMATERA**  
**INSTAGRAM.COM/SCUOLAPASCOLIMATERA**

**VIA PARINI 1 MATERA | TEL. 0835386254**  
**MAIL: MTIC82700A@ISTRUZIONE.IT**



ISTITUTO COMPRENSIVO G. PASCOLI  
MATERA



**16 / 01 / 2025**  
**PLESSO SAN GIOVANNI**

**20 / 01 / 2025**  
**PLESSO LAZAZZERA**

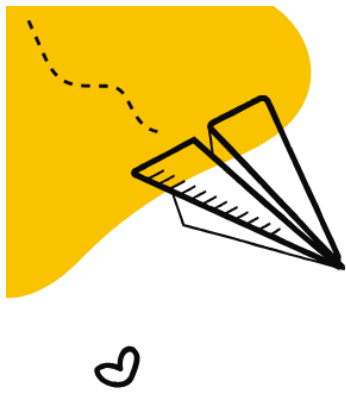
SCUOLA DELL'INFANZIA  
**OPEN DAY**

**VIENI A CONOSCERCI**  
**TI ASPETTIAMO!**

17.00/19.00



[WWW.ICPASCOLIMATERA.IT](http://WWW.ICPASCOLIMATERA.IT)



# OPEN DAY

*Scuola Primaria*  
Istituto Comprensivo G. Pascoli  
Matera



17.00/19.00

**Plesso Nitti**

21 gennaio 2025

**Plesso Lucrezio**

22 gennaio 2025

**Plesso Moro**

23 gennaio 2025



[www.icpascolimatera.it](http://www.icpascolimatera.it)





# OPEN DAY

17.00/19.00

## SCUOLA DI I GRADO

[www.icpascolimatera.it/](http://www.icpascolimatera.it/)

# 24 GENNAIO 2025

Iscrizioni  
entro il

# 10

Febbraio 2025



**Indirizzo Musicale**

(Chitarra, Flauto traverso, Pianoforte, Violino)



**Tempo Normale - Seconda lingua straniera**

Francese o Spagnolo o Tedesco



**Tempo Prolungato** lun/ven 8-14 + due pomeriggi fino alle 17 con mensa



**Percorsi Pomeridiani ampliamento offerta**

CREATIVO: Arte-teatro

LINGUISTICO: Sceneggiatori si cresce

STEM: Approf. MATEMATICA, CHIMICA, FISICA

INGLESE: Conversation

